



# Heavy Duty potilaansiirto

 **FERNO**<sup>®</sup>  
Norden



**Me Ferno Nordenilla olemme jo 40 vuoden ajan työskennelleet turvallisuuden ja sairaanhoidon parissa. Meihin luottavat viranomaiset kaikkialla Pohjoismaissa.**

Tuotteitamme käytetään päivittäin turvallisuutta ja käyttövarmuutta vaativissa paikoissa, kuten ensihoidossa, pelastustoimessa, poliisissa ja maanpuolustuksessa. Olemme valikoineet tähän kuvastoon tuotteitamme, jotka soveltuvat erityisen hyvin painavampien potilaiden käsittelyyn ja siirtoon.

Yhä useammin meiltä tiedustellaan sopivia varusteita ja laitteita painavampien potilaiden kanssa työskentelyyn. Potilaan ollessa painava, työskentelyergonomiaan on kiinnitettävä vielä normaalia enemmän huomiota.

Näistä lähtökohdista olemmekin koonneet tähän kuvastoon tuotteita painavien potilaiden käsittelyyn ja siirtoon, pitäen mielessä etenkin ensihoidon vaihtelevat työskentelyolosuhteet

## Siirtopatja Heavy Duty, 380 kg

Ferno Heavy Duty-siirtopatja on suunniteltu painavien potilaiden siirtoihin ja evakuointiin. Patjan selkäpuoli on varustettu liukupinnalla, joka on luistava ja kestävä, mahdollistaen potilaan liu'uttamisen rappuja alas, tai vetämisen maastossa. Ilman kantamista.

Patjassa on kuusi kädensijaa kummallakin puolella, mahdollistaen useamman henkilön käytön potilaan nostossa.

Yhteensopiva INX/PowerX ja Split Scoop Kitin kanssa.

**Tuotenumero** GE24271050000

**Korkeus** 6 cm

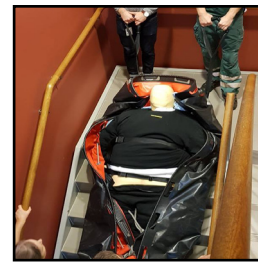
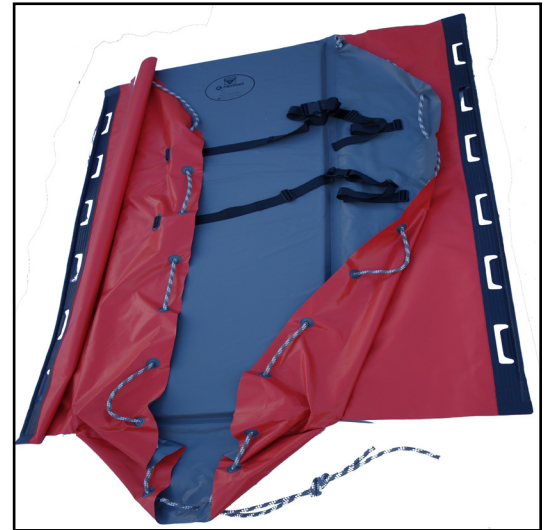
**Leveys** 185 cm

**Pituus** 203 cm

**Paino** 10,5 kg

**Kapasiteetti** 380 kg

CE-merkitty



## Ferno Carry Sheet, 380 kg

Ferno Carry Sheet on mainio apuväline painavien potilaiden siirtoon. Siirtoalusta on ympäriinsä hitsattu ja sitä ympäröi 20 kädensijaa, jotka helpottavat potilaan käsittelyä ahtaissa, tai muuten haastavissa paikoissa. Pelastajille se tarkoittaa enemmän siirtovaihtoehtoja ja sitä kautta parempaa työergonomiaa.

Helppo puhdistaa ja säilyttää.

Selkäpuolella on liukupinta, joka vähentää kitkaa ja kestää kulutusta

**Tuotenumero** GE23005000005

**Korkeus** 1 cm

**Leveys** 143 cm

**Pituus** 205 cm

**Paino** 4,3 kg

**Kapasiteetti** 380 kg

CE-merkitty



## Ferno liukulauta large

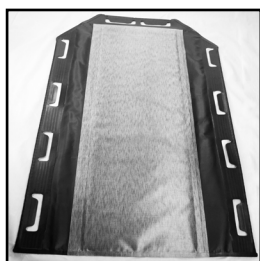


Liukulauta on apuväline, joka pitäisi olla mukana jokaisella potilassiirrolla. Käytettäessä yhtä tai kahta liukulautaa potilaan painopisteiden alla, voidaan potilaan siirtoa helpottaa huomattavasti. Työskentely on näin ergonomisempaa, eikä siirto myöskään rasita potilasta niin paljoa.

Normaalisti voidaan käyttää meidän 60cm liukulautoja, mutta tämä XL-mallimme soveltuu juuri painavampien potilaiden siirtoon.

<b>Tuotenumero</b>	F673
<b>Korkeus</b>	46 cm
<b>Leveys</b>	0,5 cm
<b>Pituus</b>	114 cm
<b>Paino</b>	2 kg
	CE-merkitty

## Minitranz-siirtopaarit, 250 kg



MINITRANZ on loistava apuväline potilaiden siirtoon ja evakuointiin ahtaissa tiloissa. Pääpuolessa olevat kaksi kädensijaa mahdollistavat potilaan vetämisen.

Minitranz sopii täydellisesti niin potilaan siirtoon koripaariin/koripaarista, kuin myös sänkyyn/sängystä.

Selkäpuoli vahvistettu liukupinnalla, aivan kuten muissakin siirtopatioissamme.

<b>Tuotenumero</b>	GE70050
<b>Korkeus</b>	1,5 cm
<b>Leveys</b>	63 cm
<b>Pituus</b>	136 cm
<b>Paino</b>	1,8 kg
<b>Kapasiteetti</b>	250 kg
<b>Sertifointi</b>	CE, EN1865

## EasyFix PLUS-tyhjiöpatja, 250 kg

Tyhjiöpatja mahdollistaa potilaan käsittelyn monessa eri tilanteessa ja vammamekanismissa, lisävammoja aiheuttamatta.

Patjan selkäpuolella on kulutusta kestävä liukupinta ja yhdessä Step by Step-remmien kanssa, voidaan potilaita siirtää myös rapuissa ilman ylimääräisiä nostamisia. Kymmenen kädensijaa auttaa taakan ja painon jakmisessa.

Rappuremmit Step by Step: GE15000000117

<b>Tuotenumero</b>	GE23271511001
<b>Korkeus</b>	4,5 cm
<b>Leveys</b>	130/72 cm
<b>Pituus</b>	208 cm
<b>Paino</b>	8,7 kg
<b>Kapasiteetti</b>	250 kg
<b>Sertifiointi</b>	CE, EN-1865



## Ferno POWERX™, 400 kg

POWERX™ ovat modernit ja vahvat sähkötoimiset parit, jotka parantavat niin työskentelyergonomiaasi, kuin myös potilaan kokemusta. POWERX™ on huolellisesti suunniteltu vastaamaan tämän päivän parien vaatimuksia, pitäen mielessä myös painavat potilaat. Scoop Split Kit on adapterikitti, joka sovittaa Ferno Scoop-kauhapaarin PowerX 400kg och INX 318 kg-paareihin.

Yhdessä Heavy duty-siirtopatjamme kanssa, tässä on valmiiksi asti ajateltu paketti, joka soveltuu myös tavallisille ambulanssitehtäville.

<b>Tuotenumero</b>	FGB3000
<b>Korkeus</b>	88 cm
<b>Leveys</b>	57 cm
<b>Pituus</b>	193 cm
<b>Paino</b>	67 kg
<b>Kapasiteetti</b>	400 kg ala-asento / 380 kg
<b>Sertifiointi</b>	CE, EN1789, EN1865



## Scoop EXL, 227 kg



Kauhapaareja käytetään sekä potilaan immobilisointiin, että "kauhomiseen" hankalasta tai ahtaasta paikasta, potilaan ylimääräistä liikuttamista välttämällä. Kädensijat kummallakin sivulla auttavat hyvän otteen saamisessa.

Ferno Scoop® EXL:ää on nyt mahdollista käyttää kaiken kokoisilla potilailla. Scoop Extender Kit leventää Scoop EXL-kauhapaareja ja niillä kauhapaarit voidaan sovittaa vastaamaan paremmin potilaan fyysistä kokoa.

Scoop extender kit F0832274

<b>Tuotenumero</b>	F065EXL
<b>Korkeus</b>	8 cm
<b>Leveys</b>	43 cm
<b>Pituus</b>	165-201 cm
<b>Paino</b>	8 kg
<b>Kapasiteetti</b>	227 kg
<b>Sertifointi</b>	CE, EN1865

## Kantohihnat Easy Lift Shoulder

Easylift Shoulder on lyömätön apuväline noston ja kantamisen helpottamiseksi. Se on kehitetty yhdessä ensihoitohenkilöstön kanssa jakamaan noston rasitus koko ylävartalolle, eikä pelkästään käsivarsille.

Easyliftissä on tarttumapinta, joka mahdollistaa pitävän ja hyvän otteen, mutta samanaikaisesti se mahdollistaa nopean otteen irrottamisen tilanteen niin vaatiessa. Tutkimukset ovat osoittaneet jopa ensihoitohenkilöstön stressitason laskua kantohihnoja käytettäessä.

<b>Tuotenumero</b>	GE10000
<b>Paino</b>	0,4 kg
	One size
	CE-merkitty



## Arctic SAANA Multimover, 260 kg

Helppokäyttöinen ja nopea tapa siirtää ja evakuoida potilas ahtaissa paikoissa, myös ulkoilmassa.

12 kädensijaa helpottavat nostamista.

Testattu 260 kg nostokapasiteetille.

Toimitukseen sisältyy myös Arctic SAANA Poncho, joka auttaa potilaan lämpötilan hallinnassa ja estää hypotermiaa.

Tyhjiopakattuna se on helppo ottaa mukaan maastoon.

Pakkausko: 36 cm x 23 cm x 4 cm

<b>Tuotenumero</b>	5006007
<b>Korkeus</b>	2 cm
<b>Leveys</b>	70 cm (poncho 82 cm)
<b>Pituus</b>	200 cm
<b>Paino</b>	1,1 kg
<b>Kapasiteetti</b>	260 kg
<b>Sertifioitu</b>	CE, NSN: 7210-58-001-3419



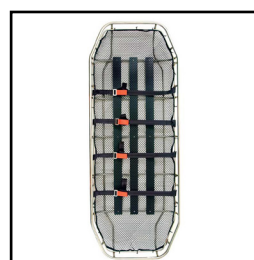
## Titan Wide 32-koripaarit, 1136 kg

Titan Wide on maailmassa eniten myyty koripaarimme, joka on tarkoitettu nimenomaan suurempien potilaiden nostoon ja siirtoon.

Yhdessä Minitranzin ja uuden Wheel Kittimme kanssa, se on lyömätön yhdistelmä hankalaan maastoon, jossa kuljetusmatka saattaa olla pitkäkin.

Kapasiteetti pyörien kanssa on 400 kg.

<b>Tuotenumero</b>	TR110102A
<b>Korkeus</b>	18 cm
<b>Leveys</b>	81 cm
<b>Pituus</b>	211 cm
<b>Paino</b>	19,2 kg
<b>Kapasiteetti</b>	1136 kg (11.3 kN)
<b>Sertifointi</b>	CE





Ferno Norden was established in 1979 and has specialized our business to the professional market of Fire, Police, Ambulance and Military. We work close with our customers and develop our knowledge and portfolio in cooperation with our customers and users. We are ISO 9001 and ISO 14001 certified.

<b>COUNTRY</b>	<b>PHONE</b>	<b>EMAIL</b>	<b>WEB</b>
NORWAY	+47 33 03 45 00	fno@fernonorden.com	www.fernonorden.no
SWEDEN	+46 520 420 200	fab@fernonorden.com	www.fernonorden.se
DENMARK	+45 43 62 43 16	fas@fernonorden.com	www.fernonorden.dk
FINLAND	+358 29 1700 454	foy@fernonorden.com	www.fernonorden.fi

